



GEBRAUCHSANLEITUNG

GF3 Glasfaserstab Ø 3 mm
Kabeleinziehwerkzeug



Übersicht	3
Einführung	4
Sicherheitsinformationen	4
GF3 Beschreibung	4
Lieferumfang	4
Inbetriebnahme / Meterzähler	5
Einfache Serviceöffnung	5
Automatische Rückschub-Sicherung	6
Reparaturen	6
Technische Informationen Glasfaserstab	6
Anwendung Kabelziehschlaufe mit Gewinde RTG 6	6
Hauptprodukt / Zubehör / Kombinationsprodukte	7
RC2 Inspektionskamera	7

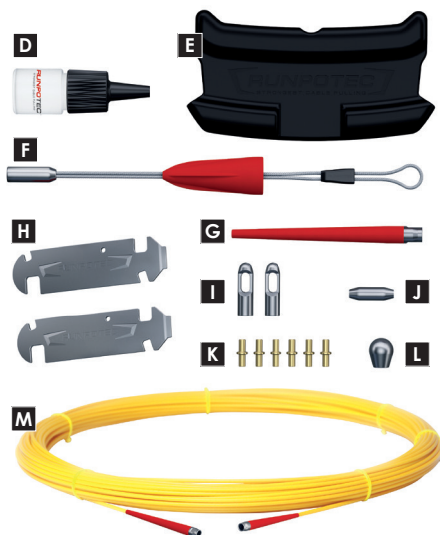


RUNPOTEC GmbH
 Irlachstrasse 31
 A-5303 Thalgau
 Tel.: +43-6235-20335
 Fax: +43-6235-20335-35
 office@runpotec.com
 www.runpotec.com



Lieferumfang

Symbolbild





Einführung

RUNPOTEC bedankt sich für den Kauf der GF3 Glass Fiber Ø 3 mm. Diese Gebrauchsanleitung informiert Sie über die sichere Nutzung. **Bitte lesen Sie die Gebrauchsanleitung vor Inbetriebnahme sorgfältig durch.** Wenn Sie Fragen zu Inbetriebnahme, Montage, Sicherheit und Anwendung oder Störungen haben, steht Ihnen Ihr Vertragshändler oder die Firma RUNPOTEC zur Verfügung. Unsere Kontaktdaten finden Sie auf **Seite 2**.



Sicherheitsinformationen

Vor Gebrauch Sicherheitsinformationen auf www.runpotec.com lesen. Die GF3 - Glass Fiber Ø 3 mm dient ausschließlich zum Einschleiben in Rohre Ø 10 – 50 mm und zum Einziehen von Kabeln und Leitungen. Für jede andere Verwendung wird eine Haftung ausgeschlossen! Bitte beachten sie die Hinweise zum Sekundenkleber (Art.-Nr. 30050) auf www.runpotec.com



GF3 Beschreibung

- | | |
|---|--|
| 1 | Ergonomischer Halte- und Tragegriff |
| 2 | RG7 - Führungsspitze mit Frontgewinde inkl. Drallausgleich |
| 3 | Knickschutz |
| 4 | Automatische Rückschub-Sicherung / Hebel |
| 5 | Display mit integriertem digitalen Meterzähler – m/ft |
| 6 | Reset Taste / Aktivieren, Resetten und Umstellung von m auf ft |
| 7 | Druckknopf zum Öffnen der Box |
| 8 | Zubehör-Box mit Reparatur Set |
| 9 | Einfache Serviceöffnung mit nur einer Schraube |

Lieferumfang

- | | |
|---|--|
| A | GF3 - Box inkl. RG7 - Führungsspitze mit Frontgewinde |
| B | Zubehör-Box mit Reparatur Set |
| C | Knopf-Batterie CR 2032 |
| D | 1 x Sekundenkleber 3 g |
| E | 1 x Ergonomische Einziehilfe |
| F | 1 x Kabelziehschleife mit Gewinde RTG Ø 6 mm und Schutzkappe |
| G | 1 x Knickschutz |
| H | 2 x Montageschlüssel |
| I | 3 x Zugösen Ø 7 mm, Gewinde RTG Ø 6 mm |
| J | 1 x Verbindungshülse für Ø 3 mm |
| K | 6 x Klebehülsen für Ø 3 mm |
| L | 1 x Anfangsbirne Ø 11 mm, Gewinde RTG Ø 6 mm |
| M | 1 x Glasfaserstab Ø 3 mm mit 2 x Knickschutz |

Inbetriebnahme / Meterzähler



- ❶ **Display (Meterzähler) aktivieren:** Reset-Taste **6** 1 x kurz drücken.
- ❷ **Achtung!** Messung erfolgt ausschließlich bei aktiviertem Display (Glasfaserstab bewegen reicht nicht aus). Nach 1 Minute Inaktivität erfolgt eine automatische Abschaltung des Display. Information: Kein manuelles Ausschalten möglich).

Meterzähler auf 0 stellen: Reset-Taste **6** 1 x kurz drücken.

- ❸ **Meter (m)/Feet (ft) umstellen:** Reset-Taste **6** 4 Sekunden gedrückt halten.

❹ **Batterie-Symbol:** Wenn das Symbol im Display aufleuchtet, muss die Batterie auf der Rückseite der Zubehör-Box **C** ausgetauscht werden. (Knopf-Batterie CR 2032). Erscheint kein Symbol im Display, ist die Batteriespannung in Ordnung. Batterie Lebensdauer beträgt ca. 3 Jahre, bei durchschnittlicher Anwendung.

Messgenauigkeit: Um die ordnungsgemäße Funktion des Meterzähler sicherzustellen muß die Zubehör-Box **B** in der GF3-Box fest mit der Schraube **9** fixiert sein. Nach dem Einbau der Zubehör-Box **B** die Reset-Taste **6** 1 x kurz drücken. Messrad auf Verschmutzung und Verschleiß prüfen!

Messwert-Anzeige – Meter (m) / Feet (ft):

0 – 99,99 m/ft 2 Dezimalstellen nach dem Komma
 100,0 – 999,9 m/ft 1 Dezimalstelle nach dem Komma
 Negativer Messwert möglich (Minus vor dem Wert)

Einfache Serviceöffnung

Auf der Rückseite der GF3-Box die Schraube **9** in der Mitte lösen um die Zubehör-Box **B** entfernen zu können. Nach dem Herausnehmen haben Sie einfachen Zugriff **10** auf den Glasfaserstab für Reparatur bzw. Austausch oder für das wechseln der Batterie **C** auf der Rückseite der Zubehör-Box.



Automatische Rückschub-Sicherung



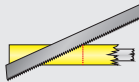
Verhindert das der Glasfaserstab mit Führungsspitze inkl. Knickschutz in die GF3-Box zurückschleudert und somit griffbereit bleibt. **Reparatur etc.:** Rückschub-Sicherung 4 nach links drücken um den Glasfaserstab mit der Führungsspitze inkl. Knickschutz in die Box schieben bzw. herausnehmen zu können.

Reparaturen

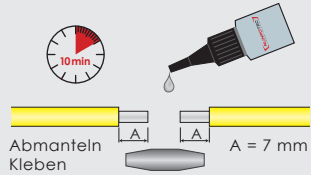
Reparatur von Glasfaserstab mit Verbindungshülse (Stabmitte)



Bruchsituation



Absägen



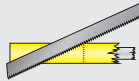
Abmanteln
Kleben

A = 7 mm

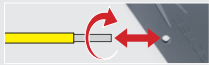
Reparatur von Glasfaserstab mit Klebehülse Knickschutz (Stabanfang oder Stabende)



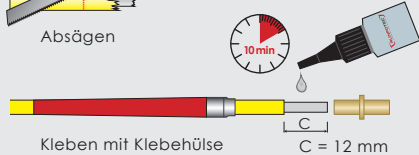
Bruchsituation



Absägen

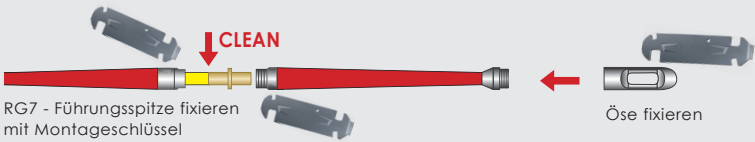


Optional - Kalibrieren



Kleben mit Klebehülse

C = 12 mm



RG7 - Führungsspitze fixieren
mit Montageschlüssel

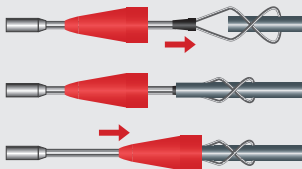
Öse fixieren

Technische Informationen Glasfaserstab

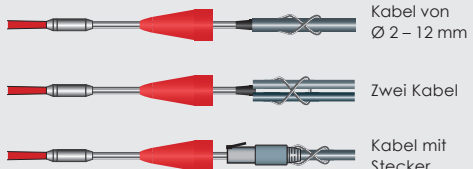
Stab	empf. Rohr-Ø	Biegeradius	Biegeradius Stab	Bruchlast	Gesamtbruchlast
Ø					
3 mm	10 - 50 mm	38 mm	28 mm	450 kg	130 kg

Anwendung Kabelziehschleife mit Gewinde RTG 6

Kabel anhängen



Fixierbeispiele: Zugbelastung am Kabel



Kabel von
Ø 2 - 12 mm

Zwei Kabel

Kabel mit
Stecker

Hauptprodukt / Zubehör / Kombinationsprodukte

 <p>Integrierter digitaler Meterzähler – m/ft</p>	GF3 Glasfaserstab Ø 3 mm mit integriertem digitalen Meterzähler – m/ft, 2 x Knickschutz auf Glasfaserstab, 16-teiliges Zubehör	Länge 20 m 30 m 50 m	Art.-Nr. 10192 10193 10195
	GF3 Glasfaserstab Ø 3 mm ohne Meterzähler, 2 x Knickschutz auf Glasfaserstab, 16-teiliges Zubehör	Länge 20 m 30 m 50 m	Art.-Nr. 10196 10197 10198
	Ersatz-Glasfaserstab Ø 3 mm inkl. RG7 - Führungsspitze mit Frontgewinde und Zugöse Ø 7 mm inkl. Drallausgleich	Länge 20 m 30 m 50 m	Art.-Nr. 20816 20817 20818
	Reparatur-Set GF3 Ø 3 mm 15-teilig, 1 x RG7 - Führungsspitze mit Frontgewinde, 2 x Knickschutz, 1 x Spezialkleber, 2 x Montageschlüssel, 6 x Klebehülsen, 1 x Zugöse, 1 x Verbindungshülse, 1 x Anfangsbirne		Art.-Nr. 20819
	GF3 – RC2 – Aktion 1 x GF3 Glasfaserstab Ø 3 mm – Kabeleinziehwerkzeug – 30 m mit integriertem digitalen Meterzähler – m/ft + 1 x RC2 – Inspektionskamera mit 30 m Kabel auf Spule im System- Koffer mit umfangreichem Zubehör		Art.-Nr. 11146

RC2 Inspektionskamera – Einsatzgebiete mit verschiedenen RUNPOTEC Einschubsystemen

GF3 – Glasfaserstab 3 mm	Glasfaserstäbe ab Ø 4,5 mm	RUNPOSTICKS
		
Für Rohrinspektionen ab Ø 20 mm – 50 mm und bis zu einer Länge von 50 m	Für Abwasser-, KG- und Lüftungsrohre usw. ab Ø 40 mm – 300 mm, Schutzklasse IP67	Für Schächte, Unterflurkanäle, Hohlwände, abgehängte Decken, Lüftungs- und Wartungsinspektion, usw.

Kabeleinziehband RUNPO 5 – Ø 5,3 mm



Für Rohrdurchmesser von
Ø 16 mm – 40 mm

Profi-Kabelabroller XB 300 – X BOARD



Multifunktionsdorn für
Kabelbündel u. Einzeladern
Für kleine bis mittlere
Kabeltrommeln

Kabeleinziehwerkzeug GF3 Glasfaserstab Ø 3 mm



Integrierter digitaler
Meterzähler – m/ft

Profi-Kabelabroller XB 500 – X BOARD



Für alle Kabeltrommeln,
Kabelbünde und Rohre
bis 800 Kg

Schubstangen Set RUNPOSTICKS



Optimal für abgehängte
Decken, Kabelschächte, Hohlwände usw...

Kabeltrommelabroller PRO 530 / PRO 670



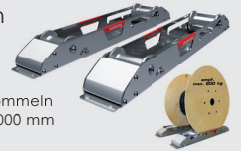
fertig montiert,
inklusive Tragwalzen,
Tragfähigkeit 215 kg

Digitales Kabellängen- messgerät RM 35



Für Kabel, Einzeladern, Seile,
Rohre mit Ø 2 mm bis Ø 32 mm

Abrollschienen AS 900



Für schwere Kabeltrommeln
von Ø 450 mm – Ø 2000 mm
bis 1700 kg

Glasfaserstäbe GF4.5 / GF6 / GF7.5 / GF9 / GF11 / GF15



Inkl. Doppelauslaufsystem
und Meterzähler

Kabeltrommelheber RUNPOLIFTER 4500 Set



Für Trommeln bis
4500 kg – Ø 1600 mm

Mechanisches Kabeleinziehwerkzeug RT 2008



Der Problemlöser für niedrigen
Rohrquerschnitt Ø 16 – 32 mm

Spillwinde CW 800 E



Für waagrecht
Kabelzug bis 800 Kg

Kabelziehstrümpfe RUNPO Z RTG 6 SCHLAUFE



Für Kabeldurchmesser
Ø 4 mm – 100 mm

Zugseil Polyester inkl. Haspel



Für den
waagrecht
Kabelzug

Kabelziehschleufe HAKEN / GEWINDE



Um konfektionierte
Kabel inkl. Stecker
geschützt zu ziehen

Kabelumlenkrollen KETTE / SCHACHT / 90 GRAD



Um Kabel schonend
um Ecken zu ziehen